



DIEFLEX

WELGRO



INHALTSVERZEICHNIS

PNEUMATIK-ZYLINDER & ZUBEHÖR	4	SCHAUGLÄSER & ERSATZTEILE	8
PNEUMATIK-ANTRIEBE & ZUBEHÖR	5	LUFTFILTER & FILTERRINGE	9
KUGELHÄHNE	6	AUSLAUFDICHTUNGEN	9
ABSPERRKLAPPEN & ERSATZTEILE	7	SCELLEN & MUFFEN	9
DREHGELENK FÜR KOMPRESSORSCHLAUCHLEITUNG ..	7	VENTILE & ZUBEHÖR	10
FLANSCHDICHTUNGEN	7	VENTILE & ZUBEHÖR	11
		BELEUCHTUNG	12

SITZT. PASST. DICHTET.

WELGRO Verbindungen mit System:

Herzlich willkommen im Produktkatalog der WELGRO Qualitätsarmaturen – Ihrer zuverlässigen Adresse für langlebige und praxiserprobte Verbindungslösungen!

Bei DIFLEX stehen Qualität, Sicherheit und Kundenorientierung an erster Stelle. Mit den WELGRO Armaturen präsentieren wir Ihnen eine umfangreiche Produktreihe, die speziell für den robusten Einsatz in Industrie, Landwirtschaft und Transportwesen entwickelt wurde. Die Produkte von WELGRO zeichnen sich durch durchdachte Konstruktion, hohe Materialgüte und langjährige Betriebssicherheit aus – selbst unter härtesten Bedingungen.

Unsere WELGRO Armaturen kommen in zahlreichen Anwendungen zum Einsatz – vom Flüssigkeitstransport über Füll- und Entleerungsvorgänge bis hin zur sicheren

Handhabung verschiedenster Medien. Dank ihrer praxisnahen Entwicklung und bewährten Technik bieten sie eine leistungsstarke und anwenderfreundliche Lösung für unterschiedlichste Anforderungen.

In diesem Katalog finden Sie eine große Auswahl an Armaturen, Zubehörteilen und Systemlösungen – alle mit dem Ziel, Ihre Arbeitsprozesse effizienter und sicherer zu gestalten. Ob Standardkomponente oder individuelle Ausführung: Wir stehen Ihnen als kompetenter Partner beratend zur Seite.

Verlassen Sie sich auf unsere langjährige Erfahrung, persönliche Betreuung und den Anspruch, immer die passende Lösung für Ihre Anwendung zu finden. **Entdecken Sie mit DIFLEX, wie WELGRO Armaturen Ihre Abläufe zuverlässig und nachhaltig optimieren können.**

Pneumatik-Zylinder (doppelwirkend) für Bodenklappe

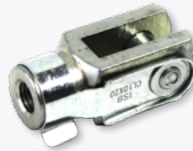
Bestellnummer	Bezeichnung	Ausführung
571000000010	Kolbenstangenzyylinder	Luftanschluss 1/8" IG



Lagerbock



Lagerbolzen



Gabelkopf



Gegenhalter,
gerade

Gegenhalter,
gebogen

Zubehör zur Pneumatik-Zylinder für Bodenklappe

Bestellnummer	Bezeichnung	Ausführung
571000000011	Lagerbock für Zylinder	mit Schrauben
571000000012	Lagerbolzen für Lagerbock	mit Sicherungsring
571000000013	Gabelkopf für Zylinder	Zylinder
571000000014	Gegenhalter zu Lagerbock	gerade
571000000015	Gegenhalter zu Lagerbock	gebogen

Winkel-Einschraubverschraubung und Reduziernippel

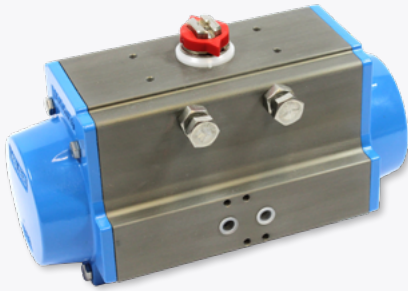
Bestellnummer	Bezeichnung	Ausführung
571000000016	Winkel-Einschraubverschraubung	1/8" AG x 8 mm
571000000017	Winkel-Einschraubverschraubung	1/8" AG x 10 mm
571000000018	Winkel-Einschraubverschraubung	1/4" AG x 8 mm
571000000019	Winkel-Einschraubverschraubung	1/4" AG x 10 mm
571000000020	Reduziernippel 2521, für Antrieb	1/8" AG - 1/4" IG



Winkel

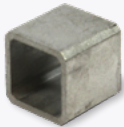


Reduziernippel



Pneumatik-Drehantrieb (doppeltwirkend)

Bestellnummer	Verwendung	Anschlüsse
573200000001	für Luftklappe	Innenvierkant 17 mm, Luftanschluss 1/8" IG



Zubehör zu Pneumatik-Drehantrieb

Bestellnummer	Bezeichnung	Anschlüsse
573200000002	Reduzierung für Antriebsritzel	Vierkant 14 auf 11 mm
573200000003	Reduzierung für Antriebsritzel	Vierkant 17 auf 14 mm
573200000004	Reduzierung für Antriebsritzel	Vierkant 22 auf 17 mm
573200000005	Reduzierung für Antriebsritzel	Achtkant 17 auf Vierkant 14 mm



Kugelhahn mit Pneumatik-Antrieb (einfachwirkend)

Bestellnummer	Bezeichnung	Anschlüsse	Maße
573200000006	Kugelhahn MS 2"IG / 2"IG mit Pneumatik-Antrieb	Luftanschluss 1/4"	195x90x90 mm
573200000007	Pneumatik-Drehantrieb für 2" Kugelhahn	Innenvierkant 14 mm, Luftanschluss 1/8" IG	195x90x90 mm

KONFORMITÄT
NACH
ATEX

Pneumatischer Schwenkantrieb (einfachwirkend)

Bestellnummer	Federkraft	Anschlüsse	Maße
573200000008	rechtsdrehend	Anschluss F03+F05, Luftanschluss 1/4"	170x90x90 mm
573200000009	rechtsdrehend	Anschluss F05+F07, Luftanschluss 1/4"	170x90x90 mm

TW Kugelhahn (Grauguss) mit Flanschen (DIN28460) und Handhebel

Standard Ausführung

Bestellnummer	Flansch	Vierkant	Baulänge	Anschluss	Handhebel
363200800500	TW1 DN80	19 mm	140 mm	130x11,5x8	Aluminium
363200800502	TW1 DN80	19 mm	168 mm	130x11,5x8	Aluminium
363201000500	TW3 DN100	27 mm	180 mm	150x14,0x8	Aluminium

Verstopfungsfreie Ausführung

Bestellnummer	Flansch	Vierkant	Baulänge	Anschluss	Handhebel
363200800510	TW1 DN80 einseitig dichtend	19 mm	140 mm	130x11,5x8	Aluminium
363201000510	TW3 DN100 einseitig dichtend	27 mm	180 mm	150x14,0x8	verzinkter Stahl

Verstopfungsfreie Ausführung mit Spülbohrung G1 1/2" IG seitlich am Ventilgehäuse

Bestellnummer	Flansch	Vierkant	Baulänge	Anschluss	Handhebel
363201001510	TW3 DN100 einseitig dichtend	27 mm	180 mm	150x14,0x8	verzinkter Stahl

Alle Kugelhähne dieser Seite: Kugel GG/hv, Sitzhülsen, PTFE + 25% Glas, O-Ringe, Flachdichtungen NBR



Standard Ausführung



Verstopfungsfreie Ausführung



Verstopfungsfreie Ausführung
mit Spülbohrung



Schlitzklappe (vorbereitet für Handhebel)

Bestellnummer	Nennweite	Flanschbohrung	Material	Gehäuseabdichtung
450108001100	DN80	TW	Edelstahl	FKM O-Ringe
450109401100	DN90	TW	Edelstahl	FKM O-Ringe



Scheibenventil mit Handhebel und Ersatzteile

Bestellnummer	Bezeichnung	Material
450005001100	Scheibenventil DN50 / beiderseits 2" IG	Edelstahl
450005002500	Ersatzdichtung für Scheibenventil DN50 / 2"	MVQ transparent
450005003100	Ersatzhebel für Scheibenventil DN50 / 2"	Edelstahl

Drehgelenk (Stahl) für Kompressorschlauchleitung

Bestellnummer	Bezeichnung	Maße
573000000001	Drehgelenk	3" AG / 3" AG
573000000002	Winkelhalterung für Drehgelenk	
573000000003	Montageplatte für Drehgelenk	

Flanschdichtung (Graphit)

Bestellnummer	Außen-Maße	Innen-Maße
573000000004	140x140x2 mm	ø90 mm
573000000005	ø154x2 mm	ø94 mm

Schauglas (Stahl/Glas) mit Flansch TW3/AG

Bestellnummer	Anschlüsse	Ausführung
570001000500	DN100/4" AG	alte Ausführung
570001000501	DN100/4" AG	neue Ausführung



Schauglas (Leichtmetall) mit beiderseits Flansch TW3

Bestellnummer	Anschlüsse	Betriebsdruck	Ausführung
371001000250	DN100/DN100	PN10	mit Acrylglas
371001000200	DN100/DN100	PN10	mit Borosilikatglas



Schauglas (Leichtmetall) mit Flansch TW3/AG

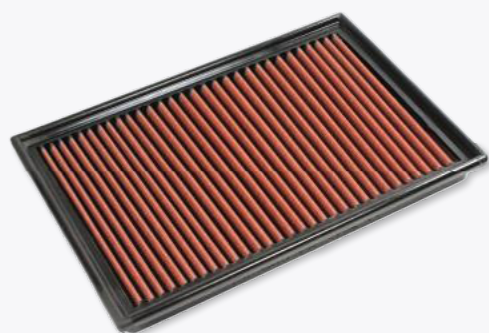
Bestellnummer	Anschlüsse	Betriebsdruck	Ausführung
371041000250	DN100/4" AG	PN10	mit Acrylglas
371041000200	DN100/4" AG	PN10	mit Borosilikatglas



Ersatzteile für Schauglas mit Flansch TW3

Bestellnummer	Bezeichnung	Maße / für Gehäuseschauglas
371081001200	Borosilikatglas	120x9x75 mm
371081001250	Acrylglas	120x9x75 mm
500160100017	Formdichtung NBR hell	DN100
500101000006	Gewindedichtung PUR	114x100x3 mm





Kokosfilter

Luftfilter für Wolf-Aggregate, auswaschbar

Bestellnummer	Ausführung	Maße
572000010001	Luftfilter AL 17	310x230x30 mm
572000020001	Luftfilter AL 37	303x200x27 mm

Filterring für Aggregate

Bestellnummer	Ausführung	Maße
572100010001	Kokosfilter / TH 600	180x120x223 mm
572100020001	Kokosfilter / TH 600	180x120x273 mm
572100030001	Ölfilter	200x178x115 mm

Filterring für Schalldämpfer

Bestellnummer	Ausführung	Maße
572100040001	Porenfilter	178x15x50 mm
572100050001	Porenfilter	178x90x50 mm



Auslaufdichtungen

Bestellnummer	Ausführung	Einsatz	Maße
571001500001	NBR schwarz	innen	150x178 mm
571001500002	Silikon	innen	150x178 mm, Schnurstärke 12 mm
571002760001	NBR schwarz	außen	276x286 mm

Rohrverbindungsschellen und Gummimuffen



Bestellnummer	Bezeichnung	Material	Maße
571000000004	Schelle	Stahl verzinkt	103x60 mm
571000000005	Muffe	Gummi	103x90x65 mm
571000000006	Schelle	Stahl verzinkt	107x48 mm
571000000007	Muffe	Gummi	107x95x55 mm
571000000008	Schelle	Stahl verzinkt	115x60 mm
571000000009	Muffe	Gummi	114x102x70 mm

Feinregelventil mit Handhebel

Bestellnummer	Verwendung
573100000001	Luftsteuerung



3/2 Wegeventil und Zubehör

Bestellnummer	Verwendung
573100000002	zur Betätigung der Bodenklappe
573100000003	Knopf kurz, 40 mm
573100000004	Staubmanschette für Bedienhebel



Push/Pull Ventil

Bestellnummer	Bezeichnung
573100000005	Drehknopfventil

Mehrwege-Kippventil

Bestellnummer	Bezeichnung
573100000006	3/2-Wege - G $\frac{1}{8}$ "
573100000007	5/2-Wege - G $\frac{1}{4}$ "
573100000008	5/2-Wege - G $\frac{1}{8}$ "

Mehrwege-Ventil

Bestellnummer	Bezeichnung
573100000009	3/2-Wege - G $\frac{1}{4}$ "

Drehventil

Bestellnummer	Bezeichnung
573100000010	5/2-Wege G1/4"

Stromregelventil

Bestellnummer	Bezeichnung
573100000011	Stromregelventil



alte Ausführung

Rückschlagventil

Bestellnummer	Bezeichnung
573100000012	VBU G1/4" (alte Ausführung)
573100000013	Aventics G1/4" (neue Ausführung)

Drosselschalldämpfer (einstellbar)

Bestellnummer	Bezeichnung
573100000015	G1/4" AG, Messing vernickelt



Spule

Bestellnummer	Bezeichnung
573100000014	Spule U73

LED Rückleuchte 24V

Bestellnummer	Beschreibung
572350000001	Rückleuchte links
572350000002	Rückleuchte rechts



links



rechts

LED Positionsleuchte weiß/rot (mit Kabel 5 m)

Bestellnummer	Beschreibung
572350000007	kurz gerade, 12/24V - Ø-Leuchte 70/110 mm
572350000008	lang geschwungen, 12/24V - Ø-Leuchte 70/190 mm
572350000009	Lichtscheibe rot, 10-30V, Ø 70 mm
572350000010	Lichtscheibe warmweiß, 10-30V, Ø 70 mm



kurz gerade



lang geschwungen

Hella LED Rückleuchte, Coluna 24V (mit Kabel 3 m)

Bestellnummer	Befestigung	Beschreibung
572350000003	Schrauben	mit Impuls für Blinkleuchtenausfallkontrolle
572350000004	Bolzen hinten	mit Impuls für Blinkleuchtenausfallkontrolle
572350000005	Schrauben	ohne Impuls für Blinkleuchtenausfallkontrolle
572350000006	Bolzen hinten	ohne Impuls für Blinkleuchtenausfallkontrolle



mit Impuls



ohne Impuls

Hella LED Rückleuchte, rund 24V (mit Kabel 2,5 m)

Bestellnummer	Beschreibung
572350000011	Lichtscheibe gelb/rot, für links/rechts, Ø 83 mm



Kennen Sie bereits unsere weiteren Produktkataloge?



Bitte senden Sie
Ihre Anfrage an
info@dieflex.de
oder kontaktieren
Sie Ihren
Fachberater

Wir haben unsere Produktkataloge für Sie bequem auf unserer Website zum Download zur Verfügung gestellt:

www.dieflex.de/kataloge





www.dieflex.de

Zentrale Hamburg

DIEFLEX GmbH
Dorfring 11
22885 Barsbüttel
Telefon +49 40 359 630 4-0

Niederlassung Emsdetten

DIEFLEX GmbH
Eisenbahnstraße 2
48282 Emsdetten
Telefon +49 2572 609 816-0